

一周年記念号

信頼のコア排水システム

小島のオリジナルはここ!

2001年2月15日 おかげさまで、KOJIMAのホームページが開設満1年を迎えさせていただきました。中でも、技術レポートは23回更新し、年間アクセス件数も1万件を超えました。これも、ひとえに皆様方のご支援の賜物と深く感謝しております。

また、本日より「そうじし~な」シリーズ第1号の量産を開始いたしましたので、ここにご報告させていただきます。

さて、今回は、この1年間の技術レポートの中から、「コア排水システム」に関するものをコンセプトチャートを使って体系的に整理し、「小島のオリジナル」という観点でまとめました。



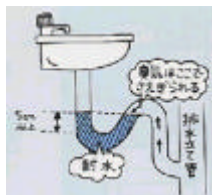
コア排水システムコンセプトチャート

符号A~Hをクリックすると詳細情報をご覧いただくことができます。

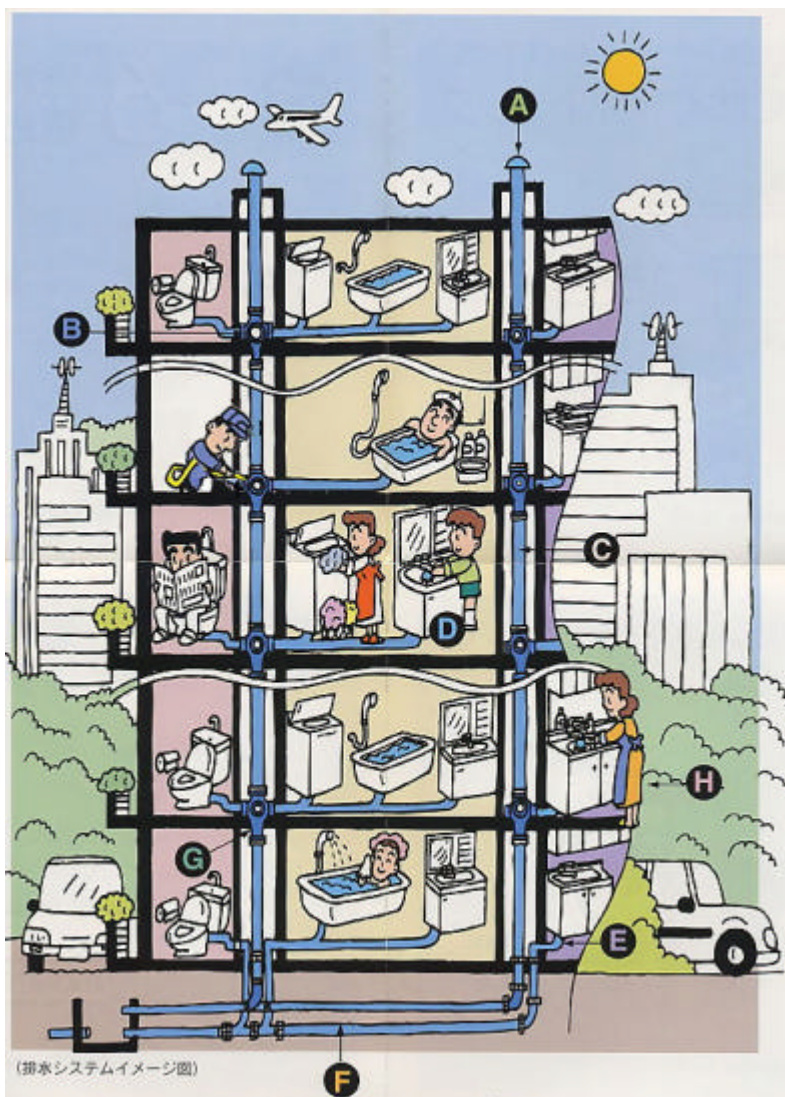
B. 高性能
スムーズ
排水



D. 室内に
臭気を漏ら
しません



G. 静かさを
求めて



F. 排水横主管の配管形態が及ぼす性能への影響



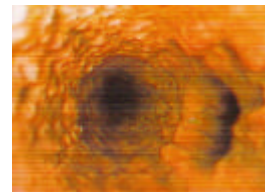
2001年も社員一同研鑽に努め、「技術レポート：時の技術」を、皆様方にわかりやすい形で発信して参りますので、ご期待ください。

そうじし~な
パンフレット
発行!!
e-mailでお申し込み
ください。

A. 容易に排水管
の掃除ができ
て、通気抵抗
の小さい
ベントキャップ



C. 油脂分や
生ごみの付着
にご注意



E. 最下階は
別系統に



H. ディスポーザ
排水なら
おまかせ

