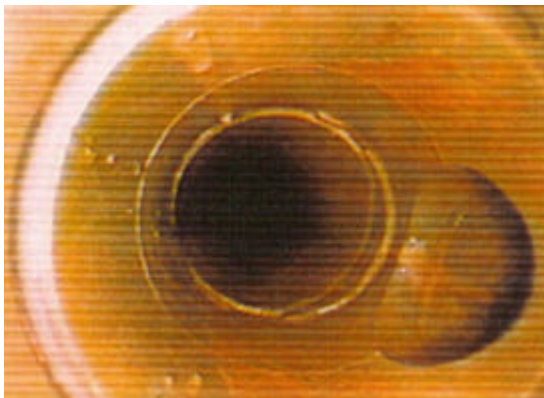


## 排水管の内部は？

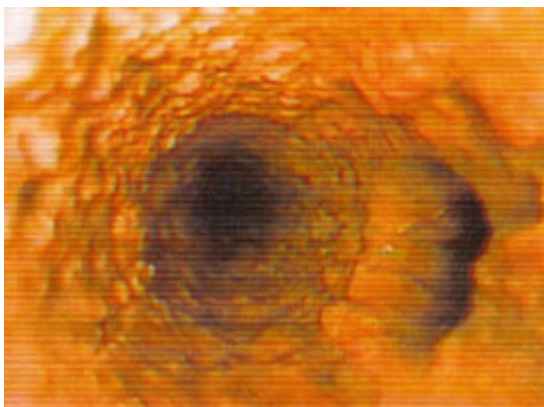
### 管狭小化

生活排水、とくに台所流しの排水は、飯粒、野菜の切りくず、肉や魚の脂肪、天ぷら油などの油脂分が水といっしょに流されます。この油脂分は管の内壁に付着し、管内を狭くして流れにくくするばかりでなく、そこに微生物群が繁殖し、それらが経年とともに角質化してしまいます。



台所流し単独系統

排水立て管 100mm  
排水横枝管 50mm

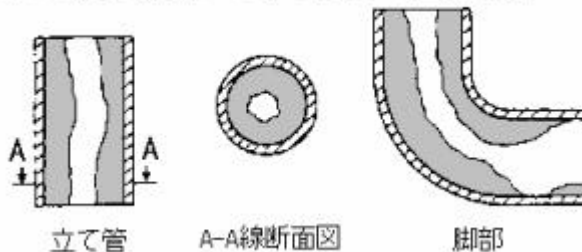


管内に油脂分がベトッと付着している。

台所流し単独系統の排水管は、動脈硬化の進行が早い。

### スライム・スケールの付着状況

○立て管及び脚部における付着の進行状況



立て管では内壁部から中心方向に付着が進行し、徐々に細くなります。また立て管脚部(立て管から横主管への移行部)では、排水が急激に方向変換を強いられるため、排水が飛散し、常に流れる部分を残して細くなっていきます。

### 排水管の洗浄方法

排水管が細くなると、設計時の排水性能が確保できず、さまざまなトラブルを引き起こします。付着の進度は居住者の食生活や使用条件により異なりますが、定期的な排水管の洗浄をおすすめします。

排水管の洗浄には、洗浄ノズルから高圧の洗浄水を管内壁に噴射させ、付着しているスライム・スケールを水とともに下流へ流し出す、高圧洗浄方式が一般的です。(前方噴射方式と後方噴射方式があります。)