

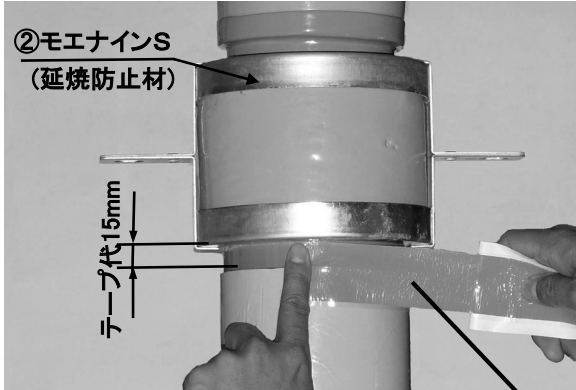


この度は当社製品をお買い上げいただき、誠にありがとうございます。施工の前に必ず本施工要領書を読み、正しく施工してください。

ジョイントテープの巻き方

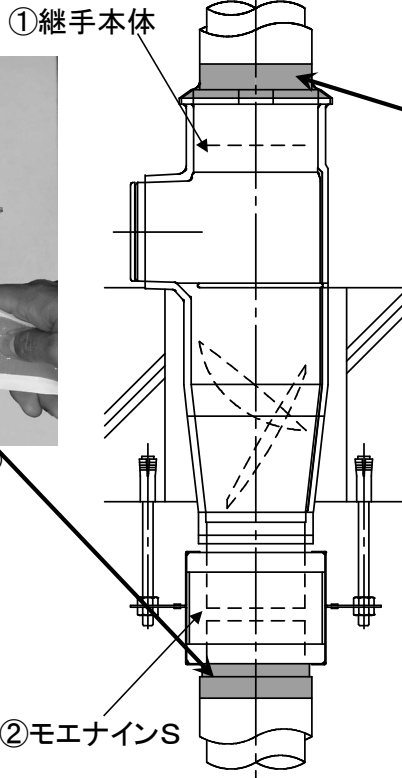
【必須】 ●モエナインS(延焼防止材)と下階立て管のジョイントテープ巻き

【任意】 ●上部立て管と継手本体受口のジョイントテープ巻き

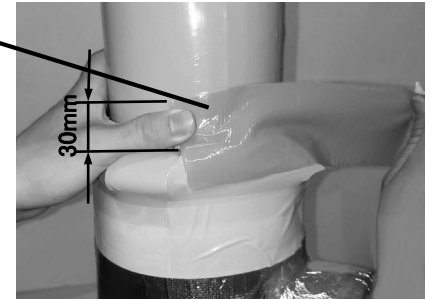


②モエナインS(延焼防止材)下部のテープ代(15mm)と立て管被覆材とをまたいで、③ジョイントテープ(幅40mm)を1周以上巻いてください。

③ジョイントテープ(40×900mm)
【同梱品】

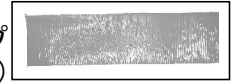


上部立て管接続部のジョイントテープは、施工中上階からの雨水降り込み対策に効果があります。



立て管にジョイントテープ(幅60mm)が30mmかかるように1周以上巻いてください。

【別売】
ジョイントテープ(60×600mm)



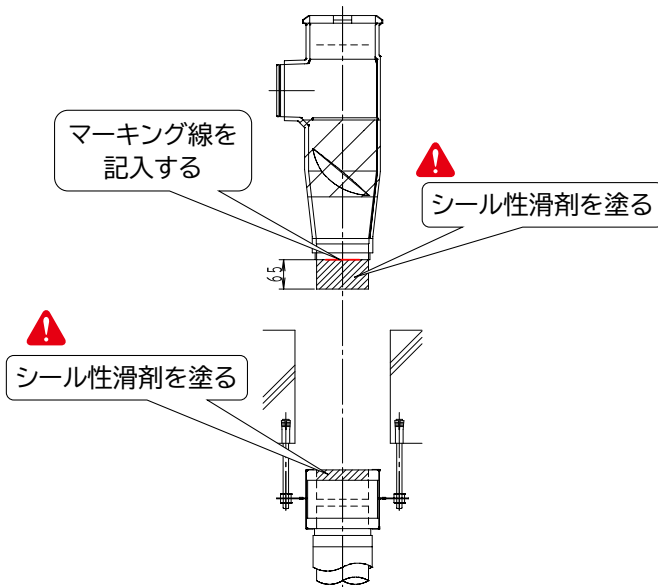
ご注意
ジョイントテープは引き伸ばさずに巻いてください。引き伸ばして貼ると、施工後縮む恐れがあります。

同梱品一覧

●ご使用前に、同梱品がすべて入っているかご確認ください。

①継手本体 ②モエナインS(延焼防止材) ③ジョイントテープ(40×900mm)

滑剤の塗布について

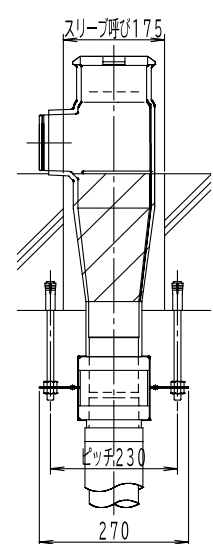
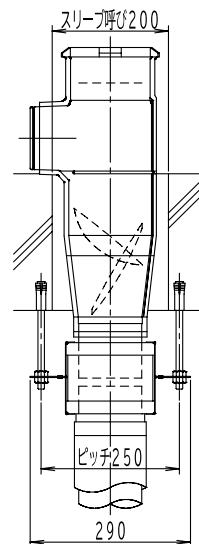


! 継手下部直管部とモエナインSのゴムリング内面にシール性滑剤を塗って接続してください。

吊りボルトについて

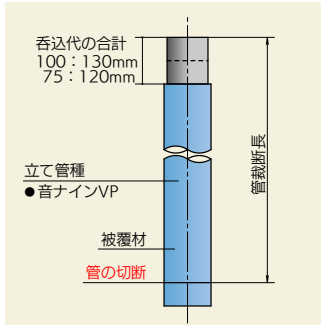
M. CP60S 100

M. CK60S 80



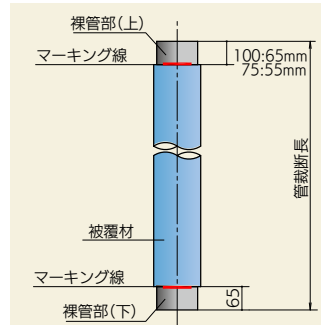
アンカー、全ねじボルト・ナットは付属しません。W1/2 または M12 をご使用下さい。W3/8 または M10をご使用の場合には座金2枚が必要です。

①立て管の裁断



立て管(音ナインVP)の被覆材を、一方の端面から上下の呑込代の合計分(呼び径100:130mm 75:120mm)だけ片側にスライドさせ、裸管側の管端から管裁断長の位置で被覆材ごと切断する。

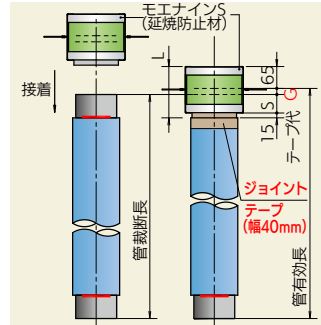
②呑込代のマーキング



裸管部(上)に呑込代(呼び径100:65mm、75:55mm)をマーキングする。裸管部(下)に呑込代(呼び径100、75とも:65mm)をマーキングする。

呑込代の内訳
 呼び径100:(50+15)mm
 呼び径75:(40+15)mm
 (15mmはテープ代)

③延焼防止材の接着

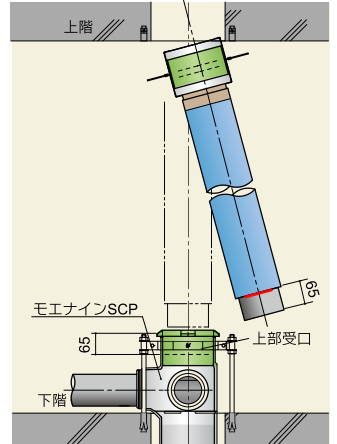


モエナインSのソケット内面と裸管部(上)の外周面に接着剤を塗ってから、マーキング線まで挿入接着する。

管有効長=管裁断長+G
 ソケットと立て管との接続部を、**ジョイントテープ(幅40mm)**で1周以上覆う。

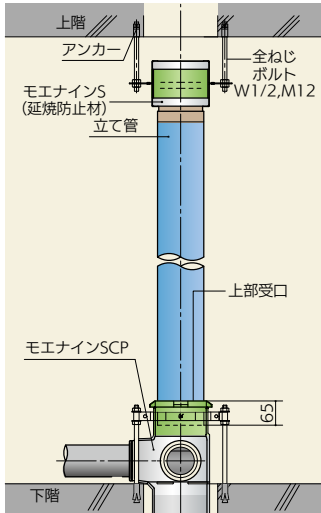
呼び	G	S	L
100	15	50	145
80	10	40	130

④立て管の挿入



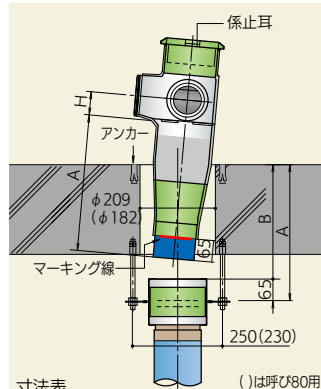
下階のモエナインSCPの上部受口と、立て管の裸管部(下)にCOREソープを均一に塗布し、マーキング線が隠れるまで挿入する。

⑤立て管の配管



立て管を直立させ芯出しを行った後、立て管上端部に取り付けた延焼防止材を、スラブ下面に設けたアンカーから全ねじボルトで係止する。

⑥モエナインSの位置決め

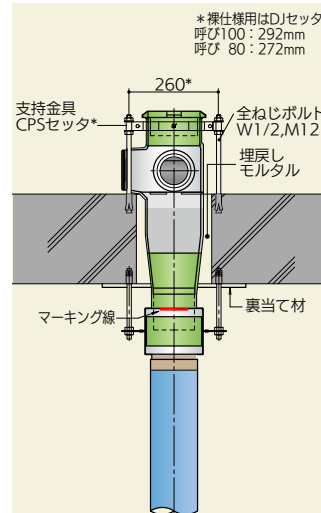


寸法表 ()は呼び80用

MH.CP60S 継手被覆なし				M.CP60S 継手被覆あり			
呼び	A	B	H	呼び	A	B	H
100	379	314	60	100	374	309	65
80	322	257	51.5	80	317	252	56.5

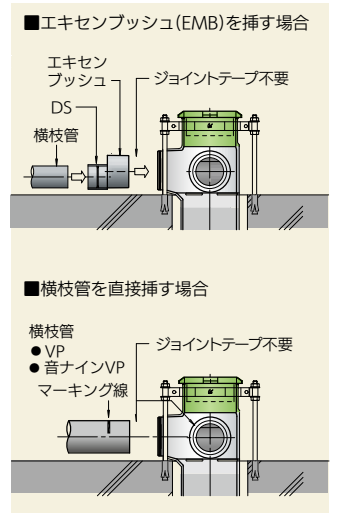
モエナインSのパッキンと継手下部直管部にシール性滑剤を均一に塗り、継手下部端面から65mmの位置に引いたマーキング線の位置まで挿入し、接続する。係止耳に当接する位置に支持金具を取り付け、横枝管受口の芯高さが上表の寸法Hになる位置に全ねじボルトで係止する。

⑦スラブ開口の埋戻し



スラブ開口の下側から裏当て材を当てて、モエナインSCPと開口部との隙間にモルタルを充填する。裏当て材はモルタルが硬化後取り外す。モルタルは、セメント:砂=1:3(容積比)

⑧横枝管の接続



横枝管受け口にはVP管、音ナインVP、エキセンブッシュを接続できる。横枝管は、予め記したマーキング線(管端から58mm)の位置まで挿入する。エキセンブッシュの箱に記載された「施工手順」及び「施工上のご注意」を守って施工すること。



使用上のご注意

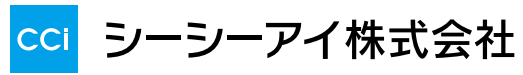
- 継手下部直管部およびモエナインSのパッキン部の汚れを取り除き、双方にシール性滑剤を均一に塗ってから挿入接続してください。
- 横枝管の施工に滑剤を用いる場合は、管の抜け出しを防止するため横枝管を必ず支持してください。●各接続部は漏れないように、確実に施工してください。●モエナインSCPIに挿入するパイプは端部を必ず面取りし、マーキングにより挿入深さを確認してください。●延焼防止材は分解しないでください。●延焼防止材は、落下等により変形したものは使用しないでください。●物件毎に所轄の消防にご確認ください。
- 上階からの雨水の降り込みや、段付きスラブ等に雨水を溜めないよう雨仕舞を行ってください。●モエナインS本体はCPSセッタ又はDJセッタを、脚部継手本体はLS40Hを用いて正しく支持してください。CPSセッタ、DJセッタおよびLS40Hを用いない場合は、お客様の責任で施工してください。●M.LJSシリーズは、継手下部に直接挿入し、LS40H及びM.LJS用吊りバンドを用いて確実に支持して施工してください。

発売元



本社 〒454-0027 名古屋市中川区広川町5丁目1番地
 TEL.052-361-6551(代) FAX.052-361-6556

首都圏 〒103-0001 東京都中央区日本橋小伝馬町 7-17 朝日ビル4階
 コアセンター TEL.03-5652-6356 FAX.03-5652-6355
 MCC



本社 〒501-3923 岐阜県関市新迫間 12番地
 TEL.0575-24-4798 FAX.0575-24-4176