

新築時・更新時

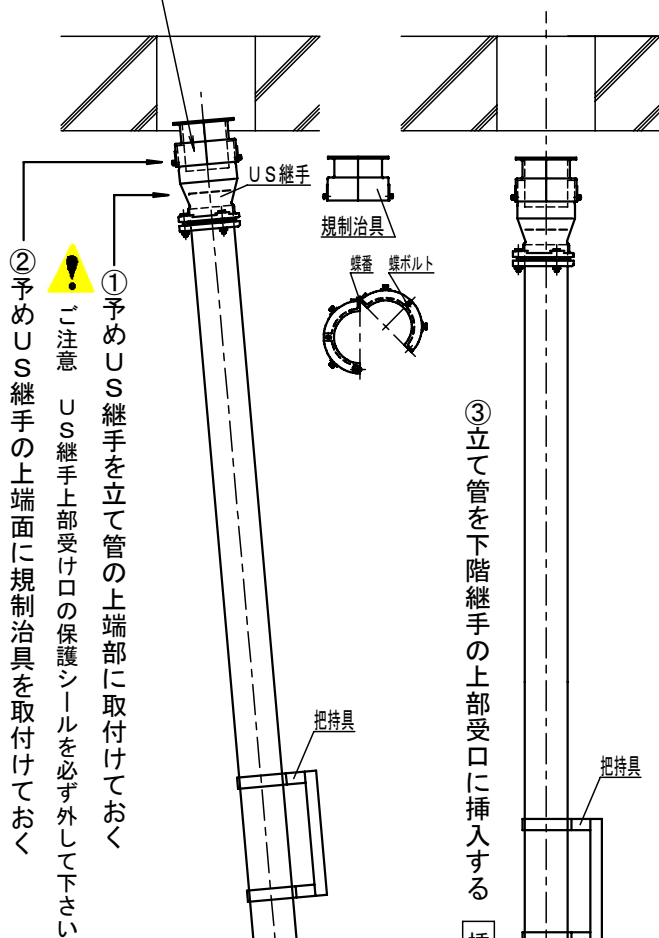
取外し時

ご注意1)

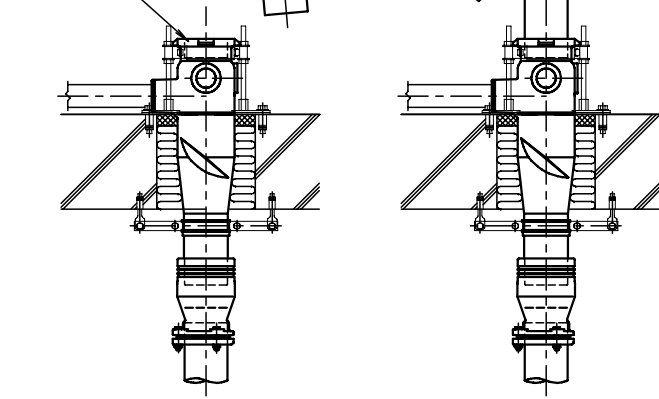
US継手の上部受口（Oリング部）には、出荷時に予め滑剤（シリコングリースメイト）を塗布し、保護シールを貼ってあります。保護シールは施工時に外してください。



ご注意1)

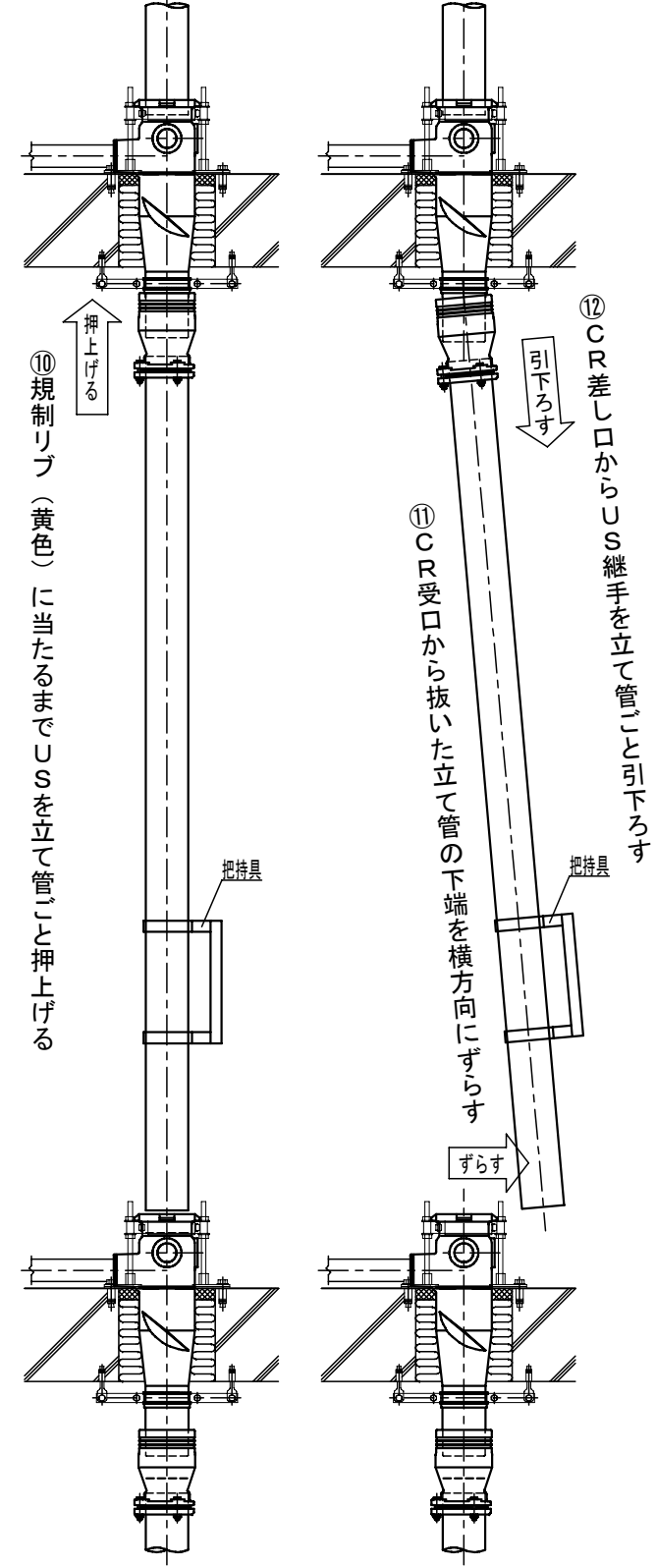
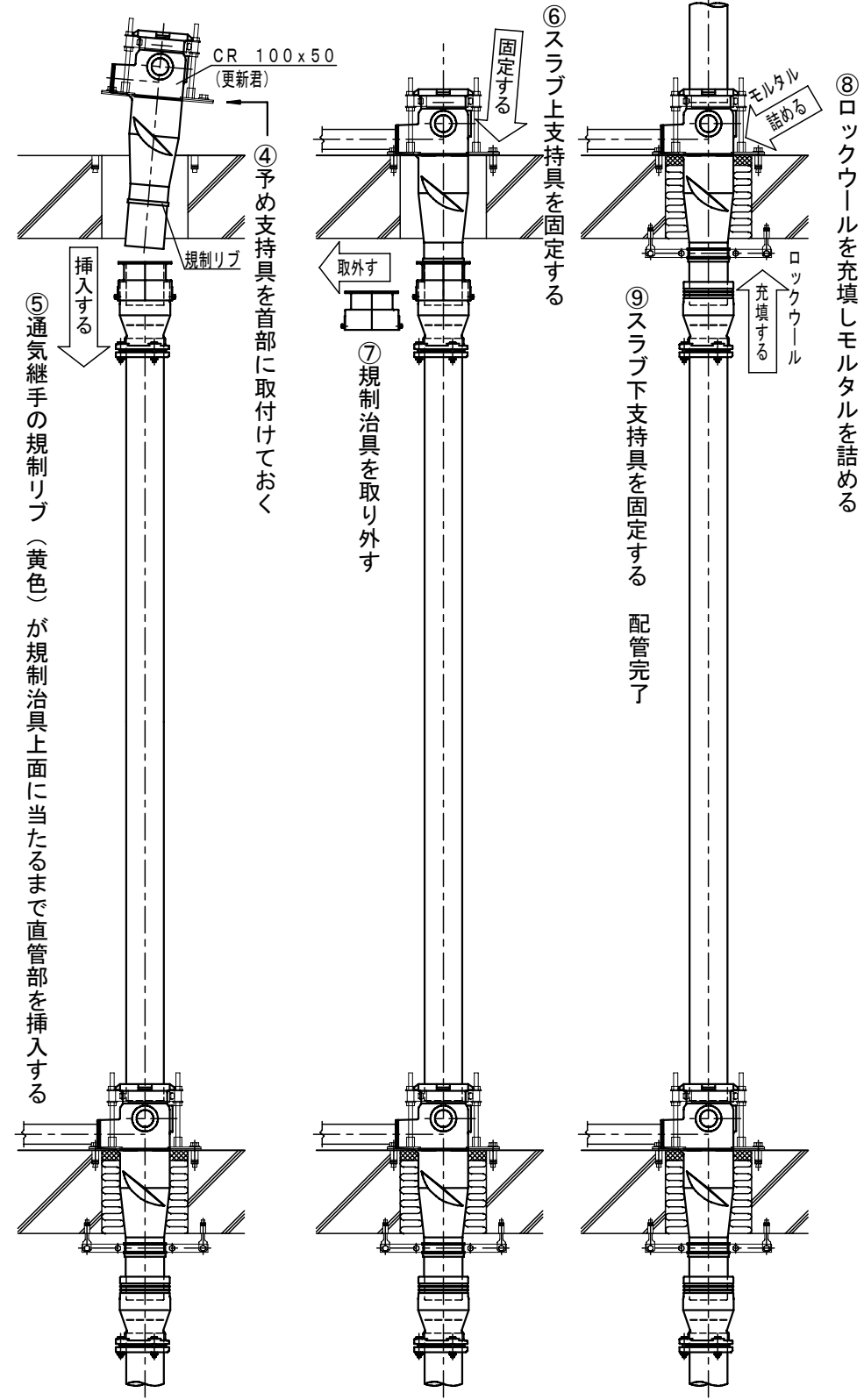


ご注意2)



ご注意2)

CR継手の上部受口（Oリング部）には、出荷時に予め滑剤（シリコングリースメイト）を塗布し、保護シールを貼ってあります。保護シールは施工時に外してください。



<更新施工の要点> 共用部PSの場合：上記図面参照  
 共用部の金属製排水立て管（ストレート排水用鑄鉄管、DVL P）の更新には、現場で切断作業を必要としない、新築時からの1本管工法が可能です。  
 但し、金属管の場合は重量が高くて掴みにくいので、把持具の使用をお勧めします。

図名	金属製立て管のKJ・US工法	施工手順図				図番	手順図09-010-03
単位	mm	尺度	1:10	作図年月日	2009.04.06	承認	小島
						検図	加古
						作図	加古

株式会社 小島製作所  
 〒454-0027  
 名古屋市中川区広川町5丁目1番地  
 TEL. 052-361-6551 FAX. 052-361-6556  
 URL http://www.kojima-core.co.jp