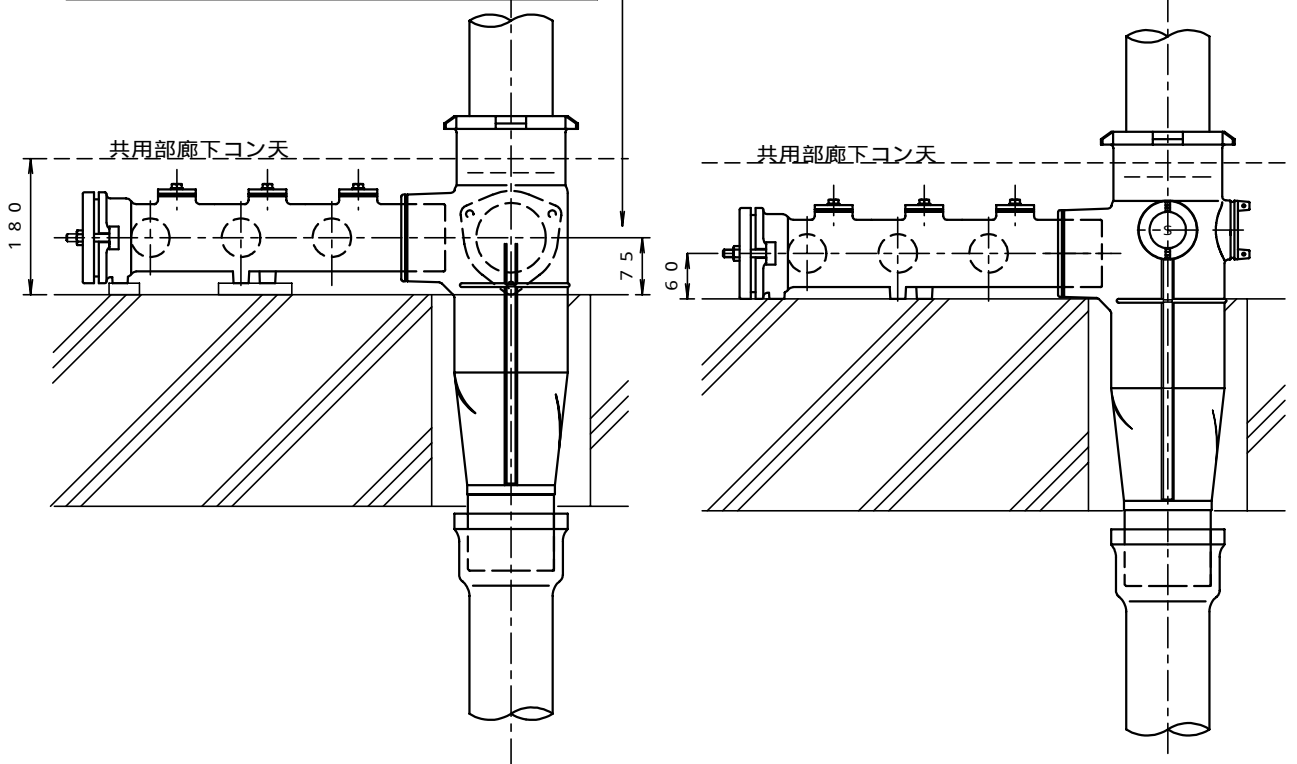



掃除口付ソケットのフランジ頂部がP S床面に当たるので、横枝管の芯高さが75 mm以上必要です



Sプラグはどちらか一方しか付きません。

| | | | | | | | | | | |
|--|-----|---------|----------------------------------|----|------|-------|--------|-------------|------|-----------|
| 図種 | 検討図 | 図名 | そうじし~な Sプラグ開閉、清掃のためのテクニカルスペース(1) | | | | 図番 | 納継01-001-01 | | |
|  株式会社 小島製作所 〒454-0027 名古屋市中川区広川町5丁目1番地 TEL. 052-361-6551 FAX. 052-361-6556 | | 単位 | mm | 尺度 | 1:10 | 出図年月日 | 承認 | 検図 | 作図 | |
| | | 製品コード番号 | | | | 作図年月日 | Kojima | Kako | Kako | |
| | | | | | | | | | | 2001.4.17 |