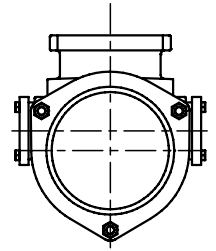
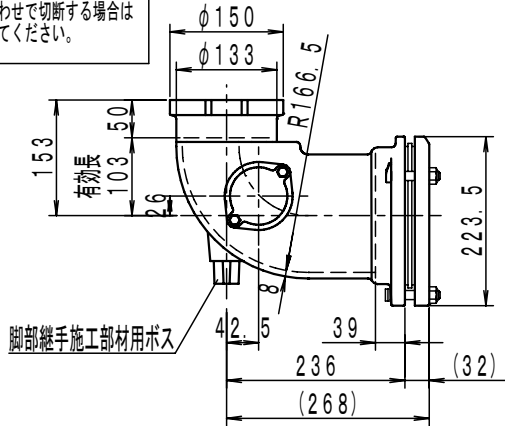
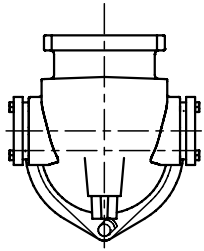


注意. 1

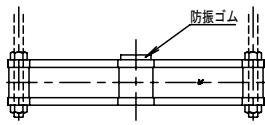
立て管は、Oリングを用いたワンタッチ接続です。

⚠ CP60Sを接続する際、下部直管部を現場合わせて切断する場合は管端の面取りC2、および防錆処理を必ず行ってください。



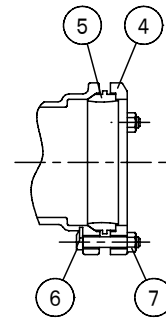
注意. 2

LJS-KにはLSを用いて正しく支持してください。
LSを用いない場合は、お客様の責任で施工してください。



材質 : SUS304

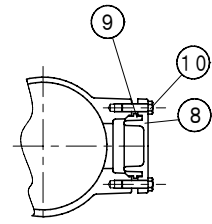
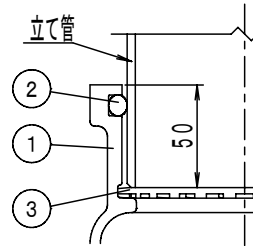
※アンカー・全ねじボルト・六角ナット (M12又はW1/2)・座金等は付属しません。



横主管接続部形状

注意. 3

使用条件は、弊社営業担当とご相談ください。



上部立て管接続部形状 掃除口ふた接続部形状

■ 部品表

No.	部品名	材質	表面処理	No.	部品名	材質	表面処理
1	継手本体	FC 150	エポキシ樹脂コーティング	6	Tボルト	SS400	クロメート処理
2	Oリングパッキン	EPDM		7	六角ナット	SS400	クロメート処理
3	KZリング	CR		8	掃除口ふた	FC 150	エポキシ樹脂コーティング
4	KMフランジ	FCD500	エポキシ樹脂コーティング	9	KMパッキン	EPDM	
5	KMパッキン	EPDM		10	締付ボルト	SUS 304	

図 種	仕様図	品 名	単管式排水システム 最下階合流用脚部継手 掃除口付		品 番	LJS-EK 100×150		図 番	仕脚13-001-02	
			単位	尺度		作図年月日	承認		検図	作図
株式会社 小島製作所 〒454-0027 名古屋市 中川区 広川町 5丁目 1番地 TEL. 052-361-6551 FAX. 052-361-6556 URL. http://www.kojima-core.co.jp			mm	1:10	2019.09.17	加古	加古	大浦		