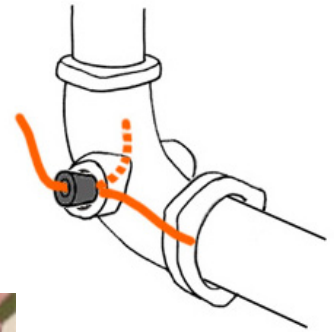


■ 部品表

No.	部品名	材質	長さ	内径	外径
1	CD管-22	ポリエチレン	800mm	22mm	27.5mm
2	CD管-36	ポリエチレン	300mm	36mm	45mm
3	ゴム栓	EPDM			

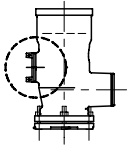


横枝管を洗浄する場合は、CD-22、36を両方取付け
立て管を洗浄する場合は、CD-36のみを取付け

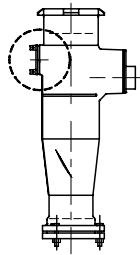
立て管、横主管を洗浄する場合は、CD-36のみを取付け

そうじし～な 掃除口付通気継手

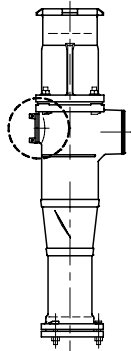
S. KST



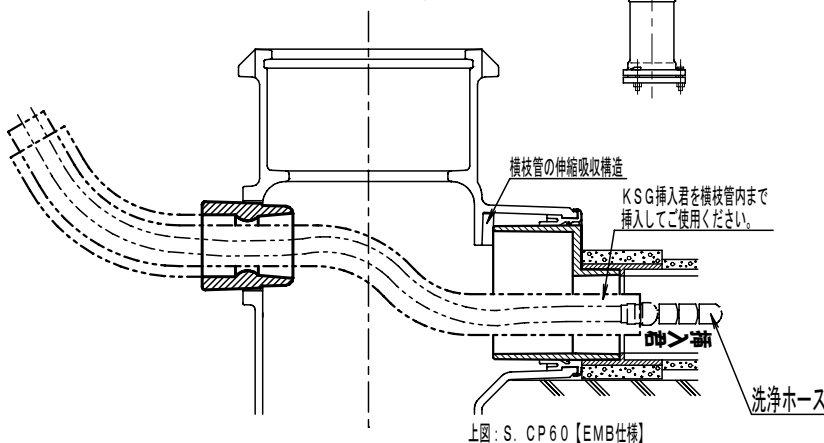
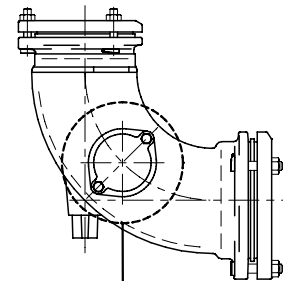
S. CP



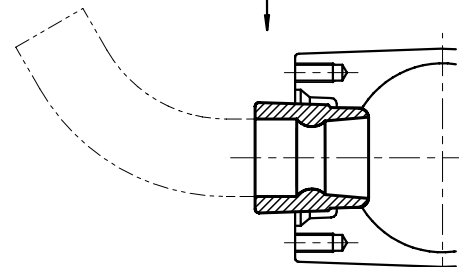
S. HQ



LJ-EK



そうじし～な掃除口から横枝管を洗浄する場合の装着状態



脚部継手掃除口から立て管、及び横主管を洗浄する場合の装着状態

図種	仕様図	品名	CD管付 洗浄用ゴム栓 説明図	品番	KSG 愛称: クリーンセット	図番	仕部08-001-03		
		株式会社 小島製作所		単位	尺度	作図年月日	承認	検図	作図
		〒454-0027 名古屋市中川区広川町5丁目1番地 TEL. 052-361-6551 FAX. 052-361-6556 URL. http://www.kojima-core.co.jp		mm	1:10	2014.01.22	加古	加古	岩槻